

# ROKU® System Brandschutzkissen F

## Feuerwiderstandsklasse:

S 90 gemäß DIN 4102

## Nachweis:

 Schweiz: Z 25551



## Systembeschreibung

Das ROKU® System Brandschutzkissen F besteht aus den im Brandfalle aufschäumenden hochwirksamen ROKU® Brandschutzkissen F. Die ROKU® Brandschutzkissen F bestehen aus Glasfasergewebe mit Granulatfüllung und können in Massivwänden  $\geq 150$  mm und Massivdecken  $\geq 200$  mm eingesetzt werden. Das System lässt sich schnell ein- und ausbauen und zeichnet sich somit durch hohe Flexibilität aus. Das System kann ohne Einschränkungen mehrfach verwendet und staub- und faserfrei nachinstalliert werden. Die Zwickel benötigen keine zusätzliche Beschichtung, Dichtmasse oder Füllung. Durch vier unterschiedliche Kissengrößen, ist eine einfache Verarbeitung möglich.

## Einsatzbereiche

- Einzelkabel ohne Durchmesserbegrenzung
- Kabelbündel bis max. 100 mm Durchmesser
- Für die Abschottung von Kabeltragkonstruktionen
- Stahl- und Kunststoffrohre bis max. 15 mm Durchmesser

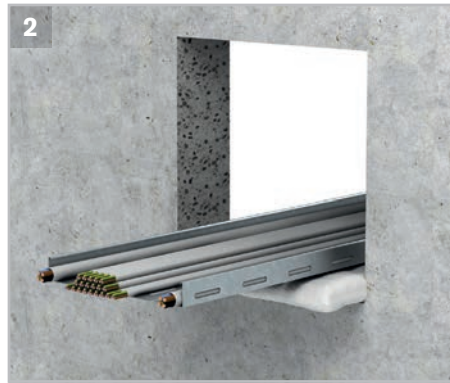
## Technische Daten

Schottstärke	250 mm
Geeignete Untergründe	<ul style="list-style-type: none"> <li>■ Massivwände <math>\geq 150</math> mm</li> <li>■ Massivdecken <math>\geq 200</math> mm</li> </ul>
Max. Schottöffnungen	<ul style="list-style-type: none"> <li>■ Wand (H x B): 400 x 700 mm</li> <li>■ Decke (L x B): Unbegrenzt x 400 mm</li> </ul>
Geprüfte Schottgröße	<ul style="list-style-type: none"> <li>■ Wand: <math>\leq 0,28</math> m<sup>2</sup></li> <li>■ Decke: <math>\leq 0,40</math> m<sup>2</sup></li> </ul>
Kissengrößen	<ul style="list-style-type: none"> <li>■ Size S: 250 x 60 x 10 mm</li> <li>■ Size M: 250 x 145 x 15 mm</li> <li>■ Size L: 250 x 220 x 15 mm</li> <li>■ Size XL: 250 x 220 x 45 mm</li> </ul>

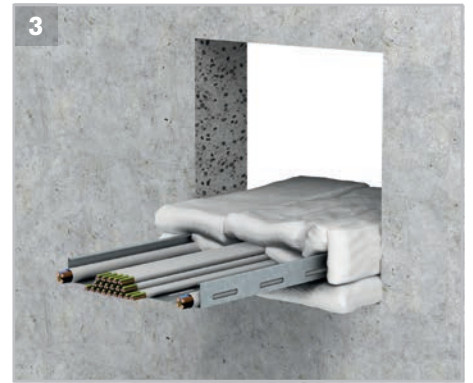
## Montageanleitung



1 Öffnung reinigen und alle losen Teile entfernen.



2 Nach Möglichkeit die erste Lage ROKU® Brandschutzkissen F unter dem Kabelbündel oder der Kabelpritsche platzieren.



3 Die weiteren Lagen der Brandschutzkissen so dicht wie möglich um die Kabel verlegen. Die Kissen dabei immer mit der längsten Seite durch die z. B. Wand platzieren.



4 Grundsätzlich darauf achten, dass die Brandschutzkissen nach Möglichkeit stoßversetzt eingebaut werden.



5 Alle Restöffnungen mit kleineren Brandschutzkissen verschließen. Kein zusätzliches Abdichten mit z. B. Dichtstoffen notwendig.



6 Zum Schluss ein Kennzeichnungsschild neben der Abschottung anbringen.

## Lieferform

### Brandschutzkissen F in den Größen:

Size S: 250 x 60 x 10 mm  
 Size M: 250 x 145 x 15 mm  
 Size L: 250 x 220 x 15 mm  
 Size XL: 250 x 220 x 45 mm

### Zubehör:

Kennzeichnungsschild